

Le comprimé gingival muco-adhésif

Il s'agit d'un comprimé à coller sur la gencive.

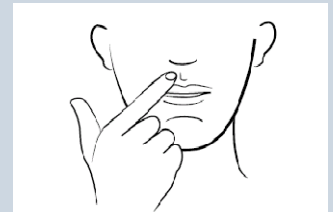
Comment le positionner ?

De préférence le matin après le petit déjeuner et le brossage des dents :

Dès sa sortie du flacon, positionner le comprimé sur la gencive

- Placez la **face plate** du comprimé sur votre doigt
- Déposez le comprimé **face bombée** dans la fosse canine
- Maintenir le comprimé pendant **30 secondes** avec une légère pression du doigt sur la lèvre supérieure

Changer de côté à chaque application



Recommandations

- Evitez de manger et de boire dans les 30 premières minutes suivant l'application du comprimé
- Ne sucez pas, ne mâchez pas ou n'avalez pas le comprimé
- Si vous vous brossez les dents ou faites un bain de bouche pendant la journée, faire attention à ne pas heurter le comprimé et se rincer la bouche avec précaution
- Evitez de toucher ou d'appuyer à l'endroit où le comprimé est placé
- Evitez de mâcher du chewing-gum

Si le comprimé tombe :

- **Dans les 6 premières heures :**
 - Si le comprimé tombe mais n'est pas avalé, remplacez-le immédiatement.
 - Si vous avalez le comprimé, boire un verre d'eau et ne le remplacer qu'une seule fois.

Après les 6 premières heures : il n'est pas nécessaire de le remplacer.

En cas de bouche sèche

Au moment de la pose

- Il est recommandé de faire un bain de bouche avec de l'eau avant la pose du comprimé afin d'humidifier la muqueuse gingivale.
- Le comprimé peut également être humidifié avec la langue avant de le positionner sur la gencive.

Au cours de la journée

- Humidifier la gencive avec un spray d'eau minérale.